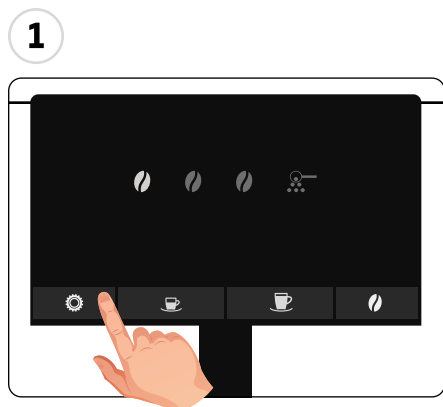


# Очистка кофемашины ENA 4 от кофейных масел



После приготовления 160 порций напитков или после 80 циклов промывки кофемашина ENA 4 выдает запрос на очистку.



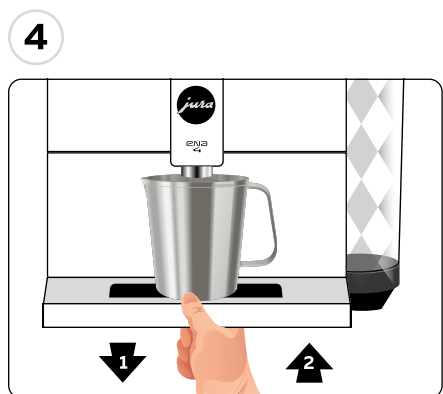
Для проведения очистки нажмите на кнопку



Затем нажимайте на кнопку до появления символа

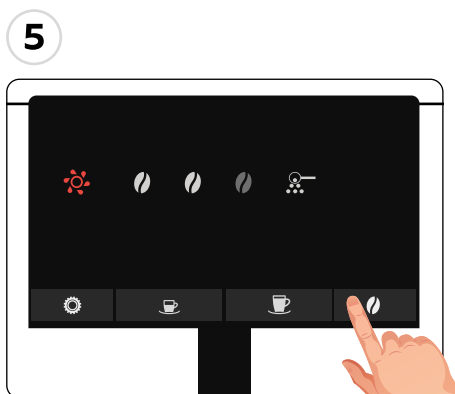


Нажмите на кнопку . Загорается символ . Требуется очистка поддона.

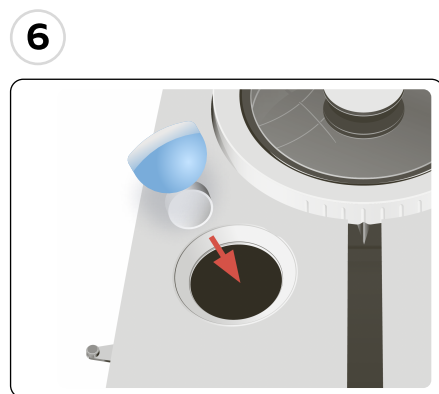


Очистите поддон для сбора остаточной воды и контейнер для кофейных отходов и установите их в кофемашину.

Поставьте емкость под дозатор кофе.

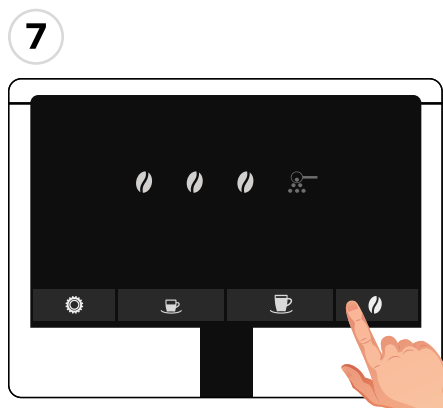


Нажмите на кнопку . Горят символы . Из дозатора кофе вытекает вода. Процесс прерывается, горит символ

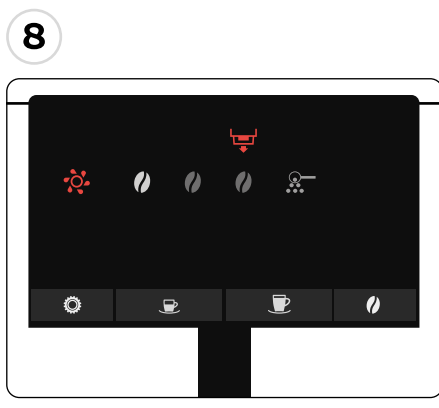


Откройте отделение для молотого кофе.

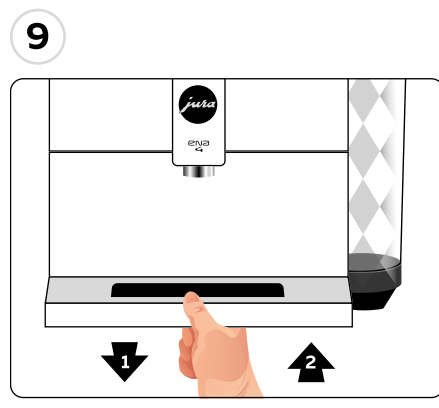
Бросьте в отделение для молотого кофе одну таблетку для очистки от компании JURA.



Нажмите на кнопку . Горят символы . Из дозатора кофе порционно вытекает вода.



Процесс автоматически останавливается. Загорается символ



Очистите поддон для сбора остаточной воды и контейнер для кофейных отходов и установите их в кофемашину.

Символы и мигают 3 раза в быстрой последовательности. Очистка завершена.

## Краткое описание символов

Бункер для воды пустой. Любой процесс приготовления невозможен.

Символ мигает – поддон отсутствует, установите поддон.

Декальцинация. Требуется очистка от известковых отложений.

Символ горит – поддон полный, очистите поддон.

Требуется очистка кофемашины ENA.

Срок действия сменного фильтра истек.

# Декальцинация кофемашины ENA 4



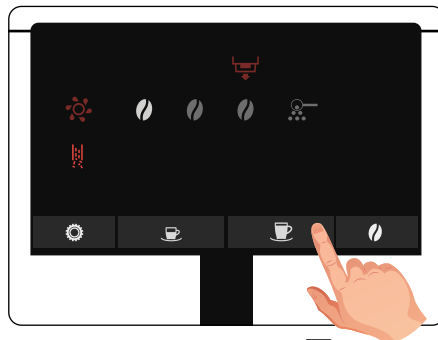
В процессе эксплуатации в кофемашине ENA 4 образуются известковые отложения солей, на удаление которых кофемашина автоматически выдает запрос. Количество образующихся известковых отложений солей зависит от степени жесткости используемой воды.

1



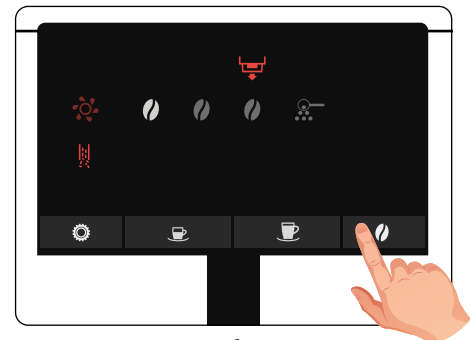
Для проведения очистки нажмите на кнопку

2



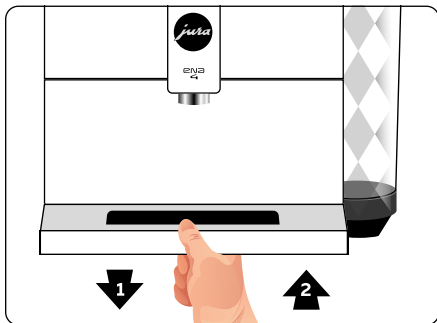
Затем нажимайте на кнопку до появления символа

3



Нажмите на кнопку Загорается символ

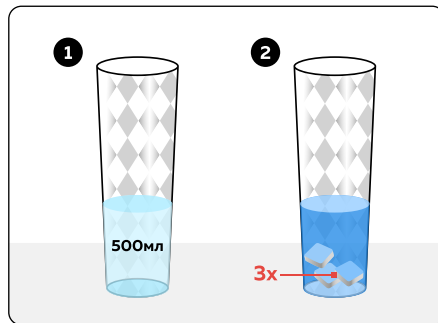
4



Очистите поддон для сбора остаточной воды и контейнер для кофейных отходов и установите их в кофемашину.

Мигает символ

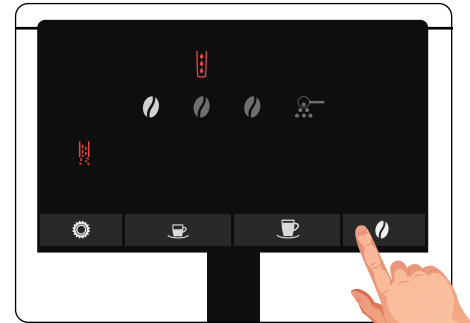
5



Полностью растворите 3 таблетки для удаления известковых отложений солей от компании JURA.

Установите бункер в кофемашину и нажмите на кнопку

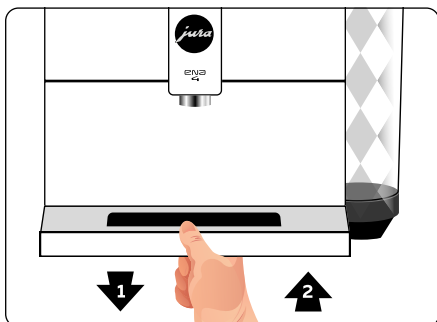
6



Когда загорится символ Снимите бункер для воды и тщательно его промойте. Наполните бункер свежей холодной водой и установите его в кофемашину.

Нажмите кнопку Процесс удаления известковых отложений солей продолжается.

7



Загорается символ

Очистите поддон для сбора остаточной воды и контейнер для кофейных отходов и установите их в кофемашину.

Символы мигают 3 раза в быстрой последовательности. Очистка завершена.

## Краткое описание символов



Бункер для воды пустой. Любой процесс приготовления невозможен.



Символ мигает – поддон отсутствует, установите поддон.



Символ горит – поддон полный, очистите поддон.



Требуется очистка кофемашины ENA.



Декальцинация. Требуется очистка от известковых отложений.



Срок действия сменного фильтра истек.